

SANAT ESERİ ANALİZİ I

15. YÜZYIL FLORANSA OKULU

PROF. LEYLA VARLIK ŞENTÜRK
ESKİŞEHİR 2020

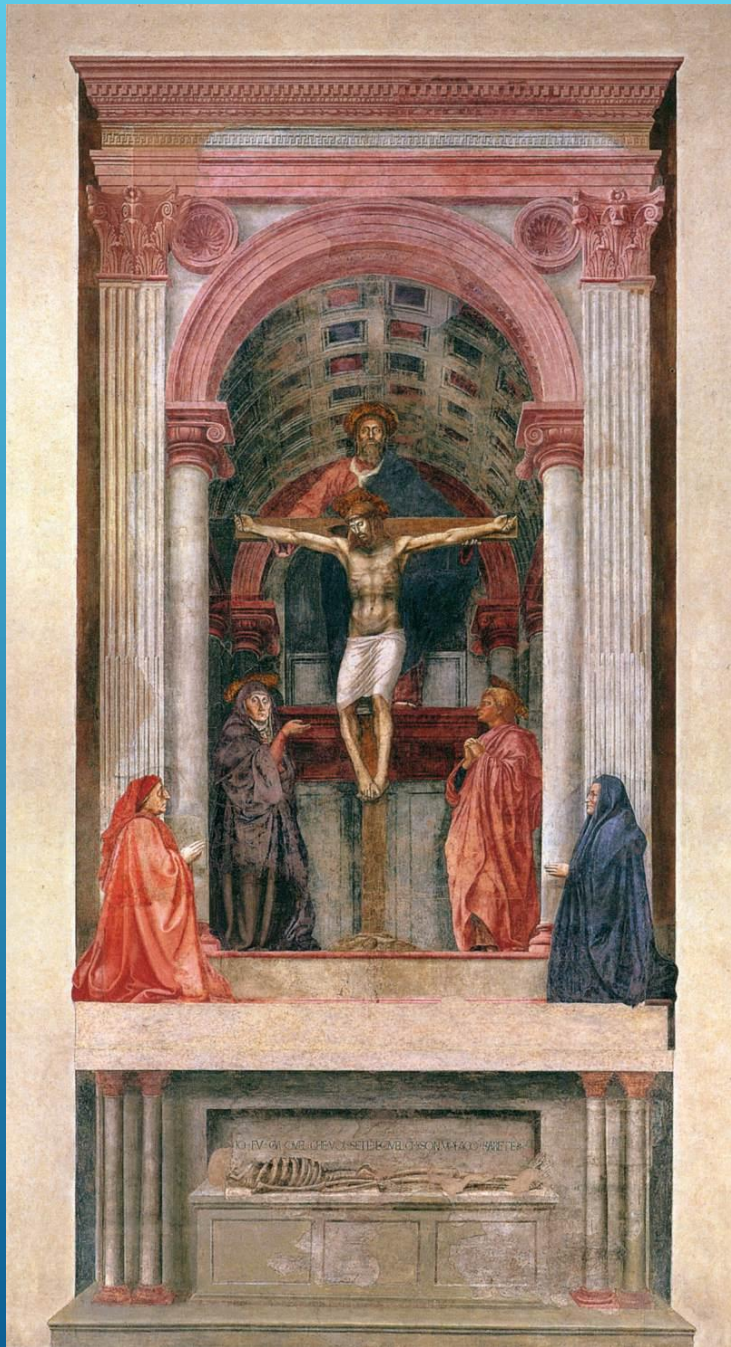
- ▶ Floransa Okulu sanatçıları akılcı, hümanist ve biçimcidir.
- ▶ Okulun öncüsü olan sanatçı Masaccio (1401-1428), Giotto'dan sonra ikinci önemli isim, mekan çizgisel perspektif, sağlam desen, anatomi ve derinlik sorununu belirgin bir şekilde çözmüştür.
- ▶ Sanatın koruyucusu büyük oranda Medici ailesi olmuştur.
- ▶ Masaccio
- ▶ Fra Angelico
- ▶ Verrocchio
- ▶ Botticelli
- ▶ Ucello



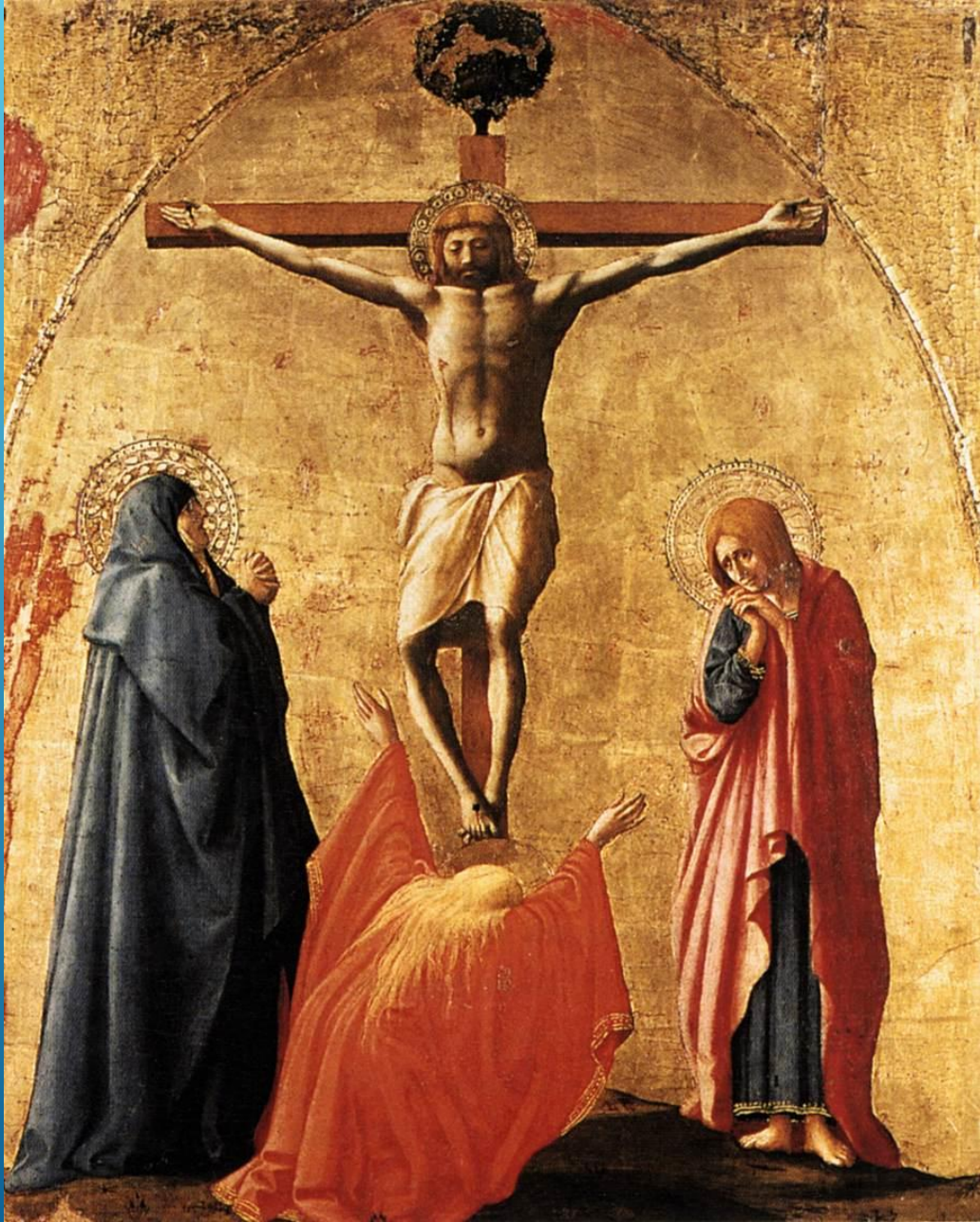
Masaccio, «İsa'ya Secde», ahşap üzerine tempera, 21x61cm, 1426, Berlin



Masaccio, Aziz
Peter'in Çarmıha
Gerilmesi»,
ahşap üzerine
tempura,
22x31 cm, 1426,
Berlin



Masaccio, «Kutsal Üçlü», Fresk, 667x317cm, 1428 , Floransa



Masaccio, «Çarmıhta İsa», ahşap,
83x63cm, 1426, Napoli



Fra Angelico, «Aziz
Cozmas ve Aziz
Domian'ın Şehit Edilmesi,
ahşap üzeri tempera,
36x46cm, 1438-40, paris



Fra Angelico, « İsa'nın Cenaze Töreni», ahşap üzerine altın ve tempera, 109x166cm, 1436-41, F



Uccello, «San Romano Savaşı», ahşap üzerine tempera, 182x320cm, 1450, Londra



Uccello, «San Romano Savaşı», ahşap üzerine tempera, 182x220cm, 1450, Floransa



Uccello, «San Romano Savaşı», ahşap üzerine tempera, 180x316cm, 1450, Paris



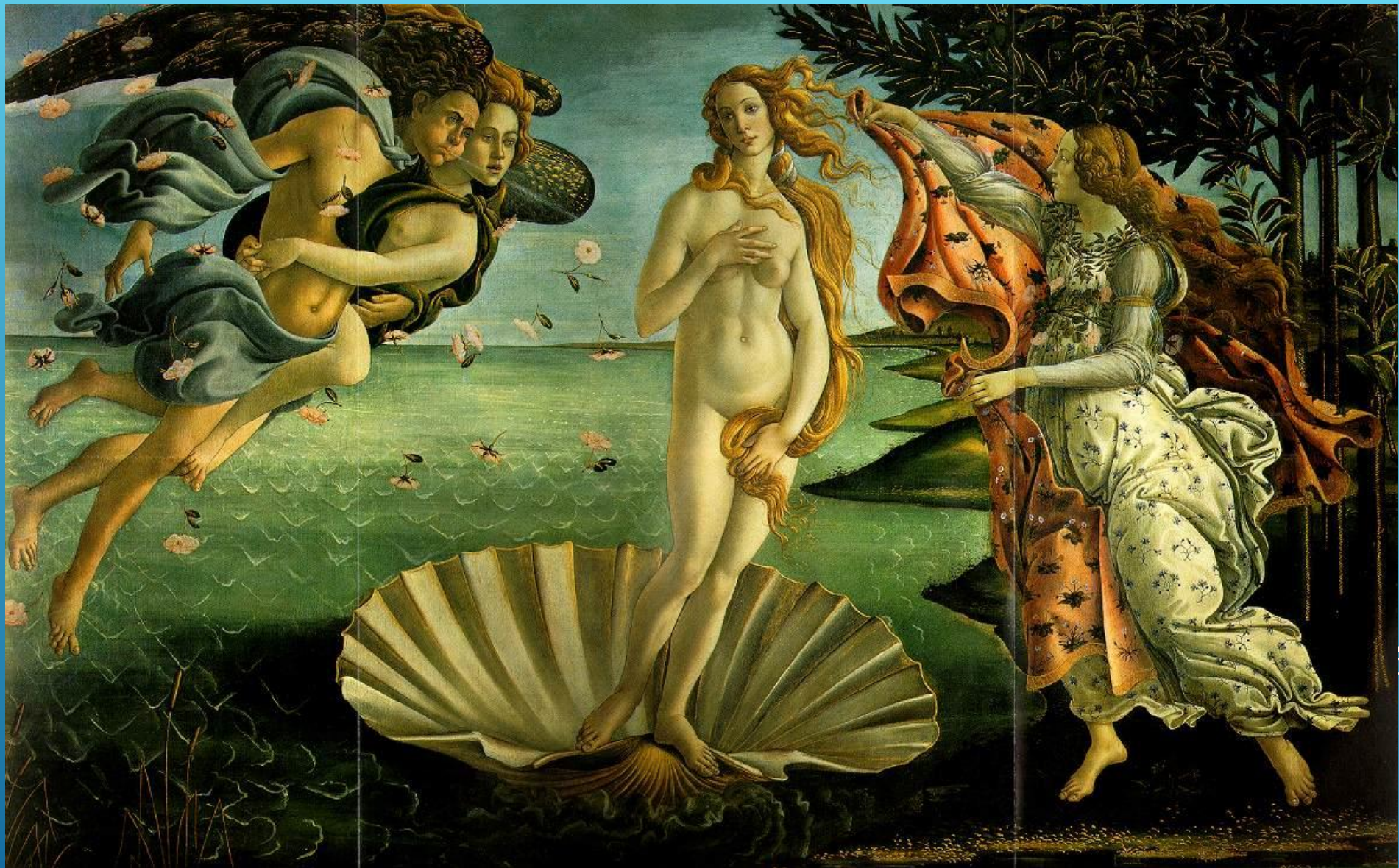
Verrocchio, «İsa'nın vaftizi»,
ahşap üzeri yağlıboya,
177x151cm, 1475, Floransa



Verrocchio, «Vaftizci Aziz
John ve Bađışçı ile Madonna,
ahşap, 189x191cm, 1475-83,
Pistoia



Boticelli, İlbahar, ahşap üzerine tempera, 203x314cm, 1477-82, Floransa



Boticelli, «Venüsün Doğuşu», tuval üzeri tempera, 172,5x278,5cm, 1485, Floransa



Boticelli, «İsa'nın Cenaze Töreni», panel üzerine tempera, 140x207cm, 1490, Münih