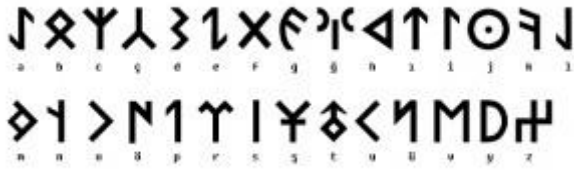


1) Göktürk Alfabeti:



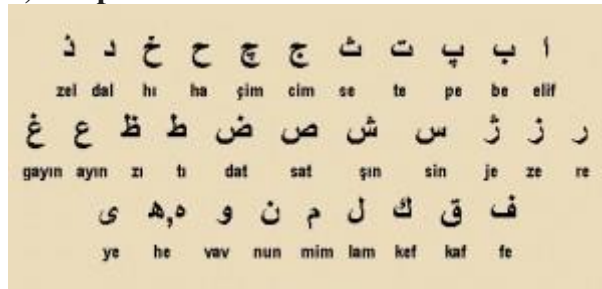
Metinleri isim olarak Göktürk veya Orhun olarak adlandırılır. Orhun'da yerleşimde bulunmuş Türkler tarafından kullanılmış ve düzenlenmiştir .Bu alfabeyi Hunlar, Göktürkler ve Türk kavimler kullanmış ve eklemelerde bulunmuşlardır. Göktürk alfabeti 38 harften meydana gelmektedir. Dördü sesli olup, sekiz sesi karşılar, geri kalan harfler sessiz harf statüsündedir. İlginç olan ise;ok, ko, uk, ku, ük, kü, nç, nd, gibi heceler kendine has harflerle gösterilir. Sağdan sola doğru yazılır bu alfabe ve bu şekilde okunur.

2) Uygur Alfabeti:



Göktürklerden sonra kurulan Uygurlar tarafından adlandırılmıştır bu alfabe. 18 adet işaretten,sembolden meydana gelmiştir.4 sesli harf geri kalan harfler ise sessiz harf olarak bilinir. Sağdan sola yazılış mevcuttur ve harfler birbirine bitişik olacak şekilde yazılır. Bu yazının katiplerine yani yazıcılarına Bu yazının katiplerine, bakşı, bakşıgeri veya serbahşı adı verilmektedir.

3) Arap-İslam Alfabeti:



Türklerin İslamiyeti kabulünden sonra gerçekleşen bu dönemde bu alfabe ön plana çıkmış ve yaygın olarak kullanılmaya başlanmıştır. Arap alfabeti 28 harftir ancak Türklerin kullandıkları 31 ile 36 harften meydana gelmektedir. Bu alfabe ile Türk İslam tarihinde birçok eser verilmiştir. Sağdan sola yazılır. Kullanımı zor gibi görünse de harflerin öğrenimi çok da zor ya da uğraştırıcı değildir.

| | THAMUDIC | | |
|----|----------|-------|-------|
| | MAJER | HURZI | MAJER |
| 1 | А | А | 1 |
| 2 | В | В | 2 |
| 3 | Г | Г | 3 |
| 4 | Д | Д | 4 |
| 5 | Е | Е | 5 |
| 6 | Ж | Ж | 6 |
| 7 | З | З | 7 |
| 8 | И | И | 8 |
| 9 | Й | Й | 9 |
| 10 | К | К | 10 |
| 11 | Л | Л | 11 |
| 12 | М | М | 12 |
| 13 | Н | Н | 13 |
| 14 | О | О | 14 |
| 15 | П | П | 15 |
| 16 | Р | Р | 16 |
| 17 | С | С | 17 |
| 18 | Т | Т | 18 |
| 19 | У | У | 19 |
| 20 | Ф | Ф | 20 |
| 21 | Х | Х | 21 |
| 22 | Ц | Ц | 22 |
| 23 | Ч | Ч | 23 |
| 24 | Ш | Ш | 24 |
| 25 | Щ | Щ | 25 |
| 26 | Ъ | Ъ | 26 |
| 27 | Ы | Ы | 27 |
| 28 | Э | Э | 28 |
| 29 | Ю | Ю | 29 |
| 30 | Я | Я | 30 |

| | | | | | | | |
|---|---|---|---|---|---|---|---|
| У | 1 | Ψ | ⊖ | φ | ⊕ | h | γ |
| Π | X | ⊗ | h | γ | Ψ | ⊖ | φ |
| h | o | ⊖ | γ | h | ⊕ | ⊗ | ⊗ |
| H | φ | ⊗ | h | γ | | | |

4) Kiril Alfabeti:

Kiril alfabesi emperyalizmin zoraki tatbikidir. Bu cümleyi ilk okuduğumda anlam veremedim ancak konuyu şu şekilde izah edebilirim sizlere. Ruslar sınırları içinde Türklere bütünlüklerini bozmak amacıyla tek bir alfabe yasağı koyarak farklı semboller ve şekillerle dolu alfabeler koymuştur. Otuz sekiz harftir. On biri sesli, geri kalan harfler ise sessiz harf statüsündedir. Soldan sağa doğru yazılır. Kullanım alanı, Rusya'daki Türkler içindir.

5) Latin Alfabeti:

a b c ç d e ə f g ɣ h i j k
k l m n o ə p r q r s ş t t
u v x y z z z ь r t t φ φ u

h ha ho hu hь he dz dз

1925 yılında ilk olarak Azeri Türkleri tarafında kullanılmıştır. Türkiye Cumhuriyetinin kurulmasından sonra 1928 yılında ülkemizde kullanılmaya başlandı. 8 sesli harf bulunur geri kalan ise sessiz harftir. Türkçe'nin ses yapısına uymadığı için Latin alfabesindeki bazı harfler kullanılmamaktadır. Türkiye ve Avrupa Türkleri tarafından kullanılan bu alfabe diğer kullanılan alfabelere göre daha kolay ve öğrenilmesi daha basittir. Türkler bu 5 alfabenin yanı sıra birçok alfabe kullanmıştır ancak uzun süre kullanılan ve bizlerin etki ettiği alfabeler verilen 5 alfabadir.